

SLAG TILL ÄNDRING AV BYGGNADSPLAN
 DEL AV FASTIGHETEN SÄTTRA 2³⁰ I
 SLAGS - LÄNNA KOMMUN
 STOCKHOLMS LÄN

STOCKHOLM I JUNI 1969 KOMMUNERNAS KONSULTBYRÅ - LBF

35
 30
 25
 20

JA ELIASSON /
 ARKITEKT SAR

1988-06-08 (26)
 Utgående 88/1161
 Inkommande 086.333

NORRTÄLJE KOMMUN
 Socialförvaltningen
 1988-06-02
 Diarienummer: Dierleplanbeteckning

År 1972 den 20. i fastställes denna byggnads-
 planändring på sätt länsstyrelsens beslut
 samma dag närmare utvisar; och må enligt 1505
 3 st byggnadslagen talan icke fullföljas mot
 nämnda beslut, varför detsamma omedelbart vunnit
 laga kraft.
 Länsstyrelsen i Stockholms län som ovan
 På tjänstens vägnar:

TECKNINGAR

TECKNINGAR

- FASTIGHETSGRÄNS
- - - VÄG
- DIKE
- == BÄCK
- ~ VEGETATIONSGRÄNS
- 30
25
20
NIVÅKURVOR
- + PUNKT I RUTNÄT

BYGGNADSPLANEKARTA

GRÄNSBETECKNINGAR

- • — BYGGNADSPLANEGRÄNS (BEL. 3 M UTANFÖR DET OMRÅDE FASTSTÄLLESEN AVSER)
- • — OMRÅDESGRÄNS
- • — BESTÄMMELSEGRÄNS
- GRÄNSLINJER EJ AVSEDDA ATT FASTSTÄLLAS

OMRÅDESBETECKNINGAR

ANPLATS

- ▭ VÄGMARK
- ▭ PARKMARK

SPECIALOMRÅDE

- G Ri ▭ IDROTTSOMRÅDE

S

L

ANDRA BETECKNINGAR

- ▭ MARK SOM ICKE FÅR BEBYGGAS
- ◊ 35 BYGGNADSHÖJD

S

10

Byhus

1571

Byggnadsplan 881006 451

TILLHÖR KOMMUNALFULLMAKTIGES I ROSLAGS-LANNA
KOMMUN BESLUT DEN 16 SEPT 1969 § 60

(SVEN ENGSTRÖM)
KOMMUNALFULLMAKTIGES ORDFÖRANDE

FÖRSLAG FÖR DEL ROSLAGS STOCKHOLM

STOCKHOLM

750NJA ELIASSON
ARKITEKT SAR

BETECKNINGAR

GRUNDKARTA

---	FAS
- - - - -	VÄG
→	DIK
====	BÄN
~~~~~	VEG
	NIV
+	PU

### BYGGNADSPLANER

#### A. GRÄNSBETECKNINGAR

—●—●—●—	BY
— — — — —	OM
— · — · — · —	BE
·····	GR

#### B. OMRÅDESBETECKNINGAR

##### ALLMÄN PLATS

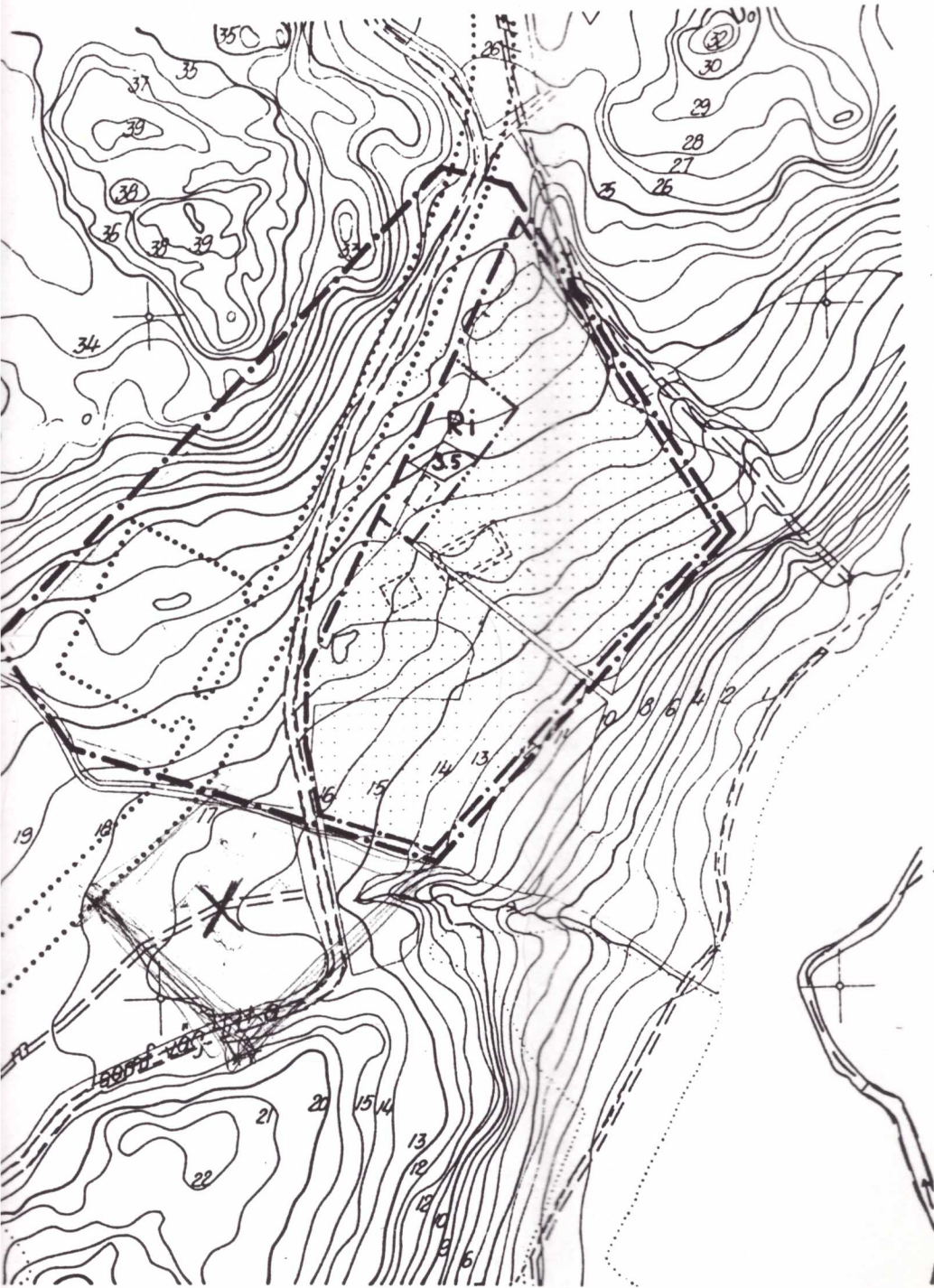
□	VÄ
□	PA

#### SPECIALOMRÅDE

□ Ri	ID
------	----

#### C. ÖVRIGA BETECKNINGAR

□	M
◇ 3s	BY



UPPRÄTTAD FOTOGRAMMETRISKT ÅREN 1964 - 65  
TERAD ÅR 1967 INOM KOMMUNERNAS KONSULTBYRÅ - LBF:s  
DELNING AV LANTMÄTARE EJNAR SIGMARK OCH  
GÖSTA ERIKSSON

