

Höjdkarta

Teckenförklaring

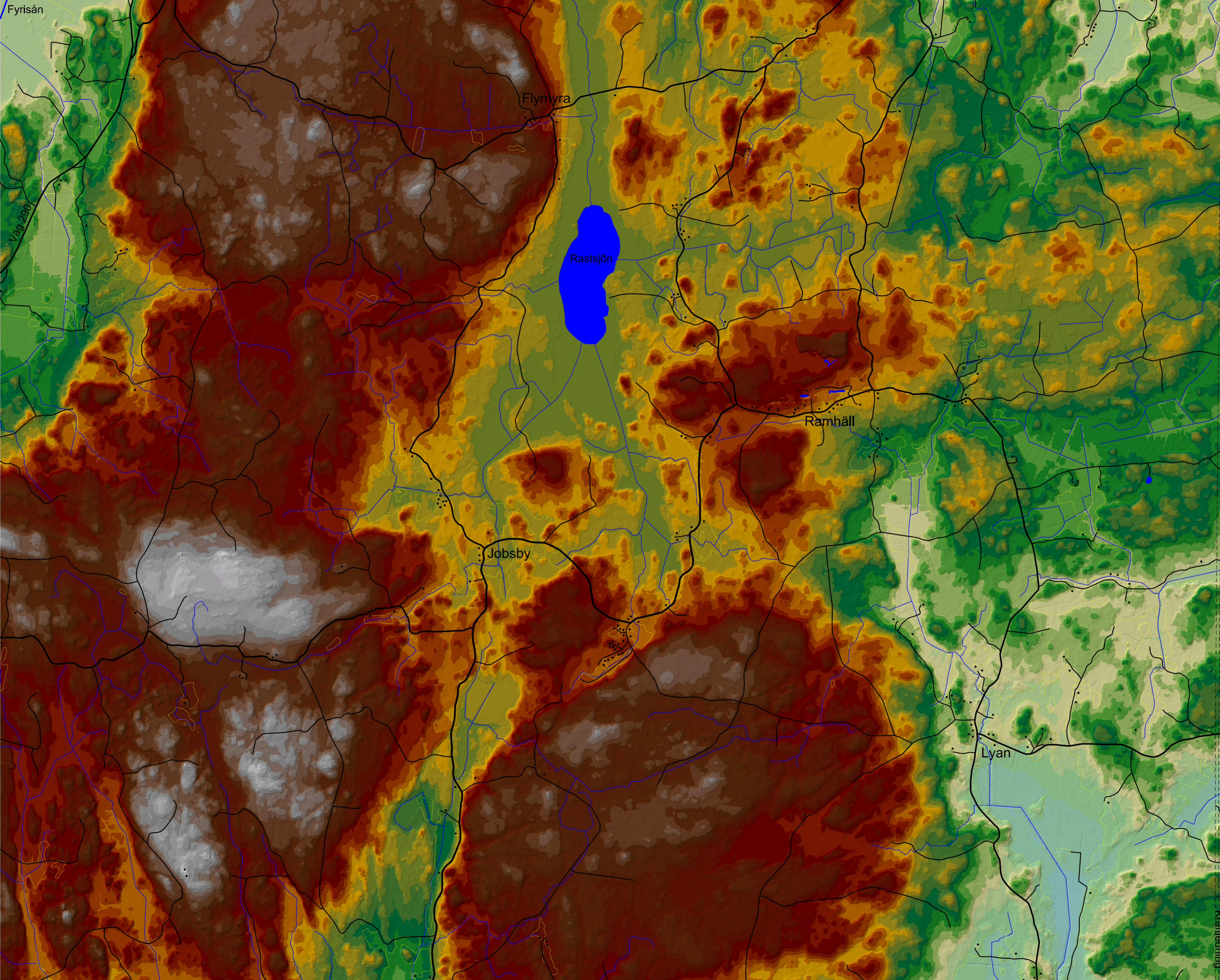
Meter över havet

- 74 - 76
- 72 - 74
- 70 - 72
- 68 - 70
- 66 - 68
- 64 - 66
- 62 - 64
- 60 - 62
- 58 - 60
- 56 - 58
- 54 - 56
- 52 - 54
- 50 - 52
- 48 - 50
- 46 - 48
- 44 - 46
- 42 - 44
- 40 - 42
- 38 - 40
- 36 - 38
- 34 - 32
- 32 - 34
- 30 - 32
- 28 - 30
- 26 - 28
- 24 - 26
- 22 - 24
- 18 - 20

- Väg
- Hus
- Dike
- Vattenyta
- Åkermark



Kartbilden är uppdelad i olika lager som kan töndas och skickas.
 Filen är georefererad så att den hamnar på rätt plats i vissa kartprogram och GPS-appar.
 Kartan är framställd med öppna data från Lantmäteriverket.
 Lasterkänslig från Byggen i Höjningsmodellerna och Överlag för att kunna orientera sig.
 Av Johan Rooth 2021 för Ramhälls Bygdgärds- och Hembyggsförening.



Kartredning