



Bus-streck

Järnvägen gick precis nedanför hamnstugan. Tågen backade ner till hamnen, så att loket kunde dra tåget upp till stationsplan.

Lasse berättar om ett busstreck som han och kompiserna gjorde sig skyldiga till.

“Vi strök såpa på spåren, så loket kunde inte dra tåget uppför backen, det slirade och kom ingenstans. Det tyckte vi var jättekul, men det tyckte nog inte lokföraren.”

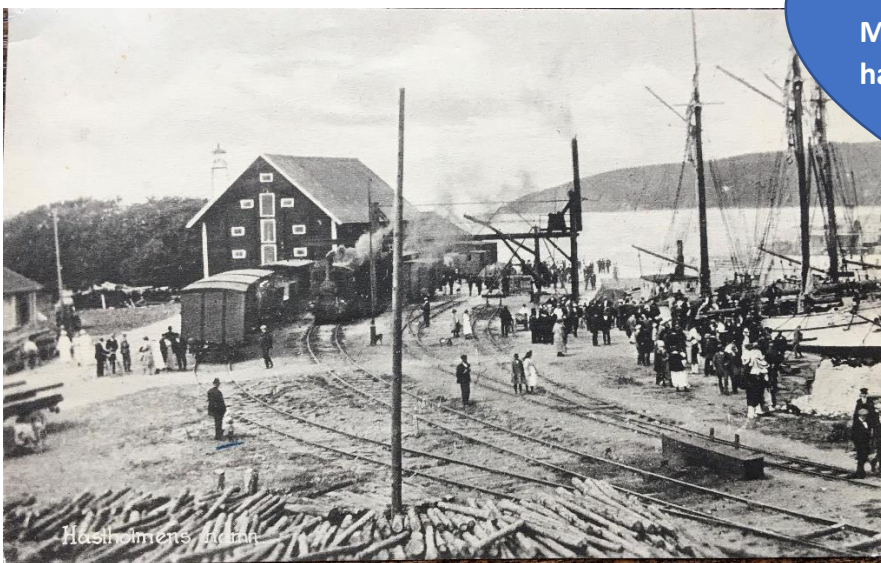
Två olika spår

Det var två järnvägsspår som gick ner till hamnen; ett smalspårigt och ett normalspårigt. Spåren låg bredvid varandra. Den smalspåriga järnvägen gick till Vadstena, medan den bredare järnvägen hade förbindelse med stora världen.

Det var den tidens stambana mellan Stockholm och Göteborg, där Hästholmen var en viktig knutpunkt. Ångaren Trafik tog passagerarna över Vättern. Varje dag kom det nya tåg med resenärer från när och fjärran.

“Tågen körde ända fram till kajkanten, där Trafik lade till. Det var spännande att se på allt folk”, minns Lasse.

Minnen från
hamnstugan



1920-tal