

Till Trafikverket

Framställan om trafikmärken på väg 296/301 i Dalfors, Rättviks kommun

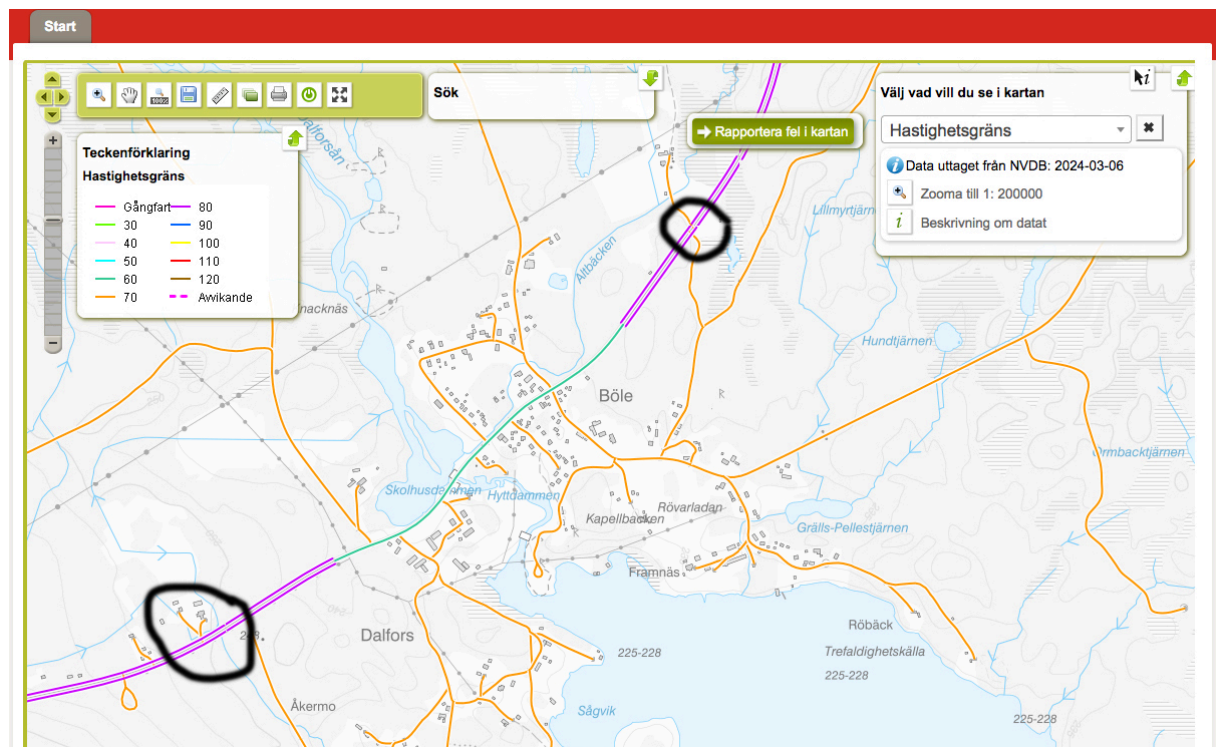
Hej Trafikverket!

Boende och besökare i Dalfors, Rättviks kommun, upplever trafiksituationen som otrygg. Framför allt gäller det bristande respekt för hastighetsgränsen 60 km/h genom byn.

Bygdegårdsföreningen har därför skrivit till Trafikverket och föreslagit fartkameror i genomfarten (ärende trv#1734838 - TRV 202402/4885). Vi fick snabbt och utförligt svar om hur den prioriteringen ser ut för 2024–2025 och förstår av det varför det inte kan bli aktuellt hos oss de närmaste åren.

Men vi har ett par andra **förslag** som vi hoppas kan bli genomförda i stället:

- Skyltar som förvarnar om UTFARTER. Se karta nedan.
- Skylt som förvarnar om hastighetsnedsättning ett par hundra meter innan sträckan börjar i båda ändrar av infarten, dvs även när man kommer från väster.



Skärmdump från nationella vägdatan NVDB.

Den övre ringen visar utfarten från Magatjärns lantbruk. För trafikanter på väg åt nordost kommer den utfarten direkt efter ett backkrön. Farliga situationer skapas när boende och besökare från Magatjärn är tvungna att svänga ut på vägen trots att sikten är skymd.

Nedre ringen visar utfarter från gårdar i området som kallas Abessinien, samt korsning med Källassvägen på andra sidan.

Vi önskar att båda dessa riskfyllda utfarter markeras med skyltar, samt att även trafikanter som kommer från väster möts av en förvarningsskylt om att hastigheten sänks (finns nu bara för trafiken som kommer från nordost).

Kort beskrivning av trafiksituationen som helhet

Väg 301 har generellt en högsta tillåten hastighet på 80 km/h, och på en kort sträcka genom byn är hastigheten nedsatt till 60 km/h. Vägbredden är under 6,5 meter och vägren saknas. På en del av sträckan gör ett räckte att oskyddade trafikanter inte har någonstans att ta vägen när bilar möts. Vintertid medför plogvallar samma problem.

Belysning genom byn finns numera bara på en kort sträcka kring affären. Korsningen med Stationsvägen (i början av genomfarten när man kommer västerifrån) är helt obelyst liksom den smalaste passagen över bron. Detta gör vägen än mer otrygg för oskyddade trafikanter som ska ta sig från den delen av byn till exempelvis affären eller bygdegården.

En stor del av genomfartstrafiken är tunga fordon. Många kör avsevärt fortare än de 60 km/h som är tillåtet. Särskilt efter att vägen fick ny beläggning sommaren 2023 – i och för sig efterlängtat, men det blev ännu lättare att köra för fort.

Samtidigt är genomfarten ett sambandsstråk inom byn. Nödvändig att använda på den vardagliga promenadrundan med hund eller barnvagn (de senaste åren har nya barnfamiljer flyttat in i byn, boende på olika sidor av genomfartsvägen).

Förutom den allmänna otryggheten med trafik som passerar för fort och för nära har vi identifierat ett par punkter som är särskilt känsliga:

- Utfarterna från fastigheter strax utanför hastighetsbegränsningen. I nordost skymms utfarten från Magatjärn av ett backkrön.
- Planen framför affären, särskilt sommartid och under vinterloven. En familj stannar för att handla, barnen hoppar ut ur bilen och ingen är beredd på att det passerar långtradare i hög fart.

Sammantaget gör detta att vi känner ett stort behov av att få ned hastigheterna för genomfartstrafiken i Dalfors. Högst på önskelistan stod fartkameror, men när det förslaget inte bifölls hoppas vi ändå kunna åstadkomma en förbättring genom förstärkt skyltning.

Vänliga hälsningar

Dalfors bygdegårdsförening

Anders Bohman, ordförande

Karin Wennermark, sekreterare och kontaktperson i detta ärende.

dalforsbygdegard@gmail.com

17 mars 2024