

# Till Trafikverket

## Om genomfarten i Dalfors, väg 301/296

### Lägesbeskrivning

Boende och besökare i Dalfors upplever att genomfarten längs väg 301/296 är otrygg för oskyddade trafikanter.

Väg 301 har generellt en högsta tillåten hastighet på 80 km/h, och på en kort sträcka genom byn är hastigheten nedsatt till 60 km/h. Vägbredden är under 6,5 meter och vägren saknas. På en del av sträckan gör ett räckte att oskyddade trafikanter inte har någonstans att ta vägen när bilar möts. Vintertid medför plogvallar samma problem.

Belysning genom byn finns numera bara på en kort sträcka kring affären. Korsningen med Stationsvägen (i början av genomfarten när man kommer västerifrån) är helt obelyst liksom den smalaste passagen över bron. Detta gör vägen än mer otrygg för oskyddade trafikanter som ska ta sig från den delen av byn till exempelvis affären eller bygdegården.

En stor del av genomfartstrafiken är tunga fordon. Många kör avsevärt fortare än de 60 km/h som är tillåtet. Särskilt efter att vägen fick ny beläggning sommaren 2023 – i och för sig efterlängtat, men det blev ännu lättare att köra för fort.

Samtidigt är genomfarten ett sambandsstråk inom byn. Nödvändig att använda på den vardagliga promenadrundan med hund eller barnvagn (de senaste åren har nya barnfamiljer flyttat in i byn, boende på olika sidor av genomfartsvägen).

Förutom den allmänna otryggheten med trafik som passerar för fort och för nära har vi identifierat ett par punkter som är särskilt känsliga:

- Utfarterna från fastigheter strax utanför hastighetsbegränsningen, se bifogad karta.
- Planen framför affären, särskilt sommertid och under vinterloven. En familj stannar för att handla, barnen hoppar ut ur bilen och ingen är beredd på att det passerar långträdare i hög fart.

### Förslag på åtgärder

Helst skulle vi vilja ha en gång- och cykelväg genom byn. Men om inte detta är möjligt inom rimlig tid och budget har vi förslag på enklare åtgärder:

- Fartkameror på var sida om 60-sträckan. El och fiber finns.
- Att 60-skylden från Furudals-hållet flyttas några hundra meter västerut så att utfarterna från fastigheterna före skolan ingår i 60-sträckan.
- Varningsskylt ”Utfarter” före dessa.
- Förvarningsskylt ”60 om 200 m” el liknande i båda infarterna till byn.
- Belysning på längre sträcka, fram till och med korsningen med Stationsvägen.

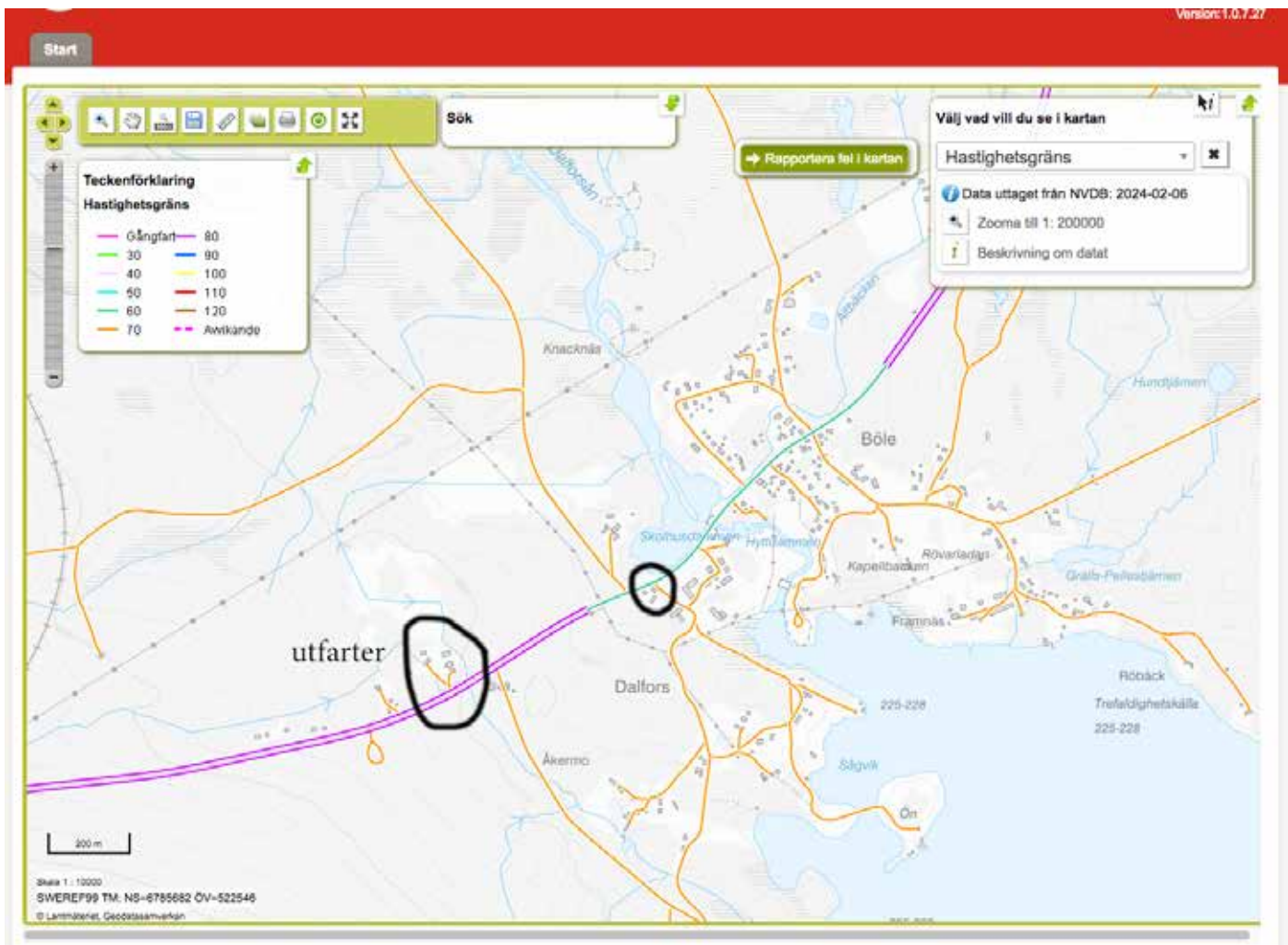
**Sammanfattningsvis:** Det är fortkörarna som är huvudproblemet. Därför tror vi att fartkameror i kombination med en förlängning av 60-sträckan skulle vara den mest effektiva åtgärden.

Vänliga hälsningar

Dalfors bygdegårdsförening

Anders Bohman, ordförande

Karin Wennermark, sekreterare och kontaktperson i detta ärende.



Skärmdump från NVDB, väg 296/301 genom Dalfors, Rättviks kommun.

Vi önskar att 60-sträckan förlängs så att utfarterna (stora ringen) täcks in samt varnas för.

Lilla ringen markerar korsningen med Stationsvägen, en annan kritisk punkt. Där har belysningen tagits bort, vilket känns otryggt. Även den smalaste sträckan, som går på bro och således begränsas av räcke, saknar numera belysning.

Fartkameror i början och slutet av 60-sträckan tror vi är det effektivaste sättet att få ned hastigheterna.

/Dalfors bygdegårdsförening 20240220  
dalforsbygdegard@gmail.com