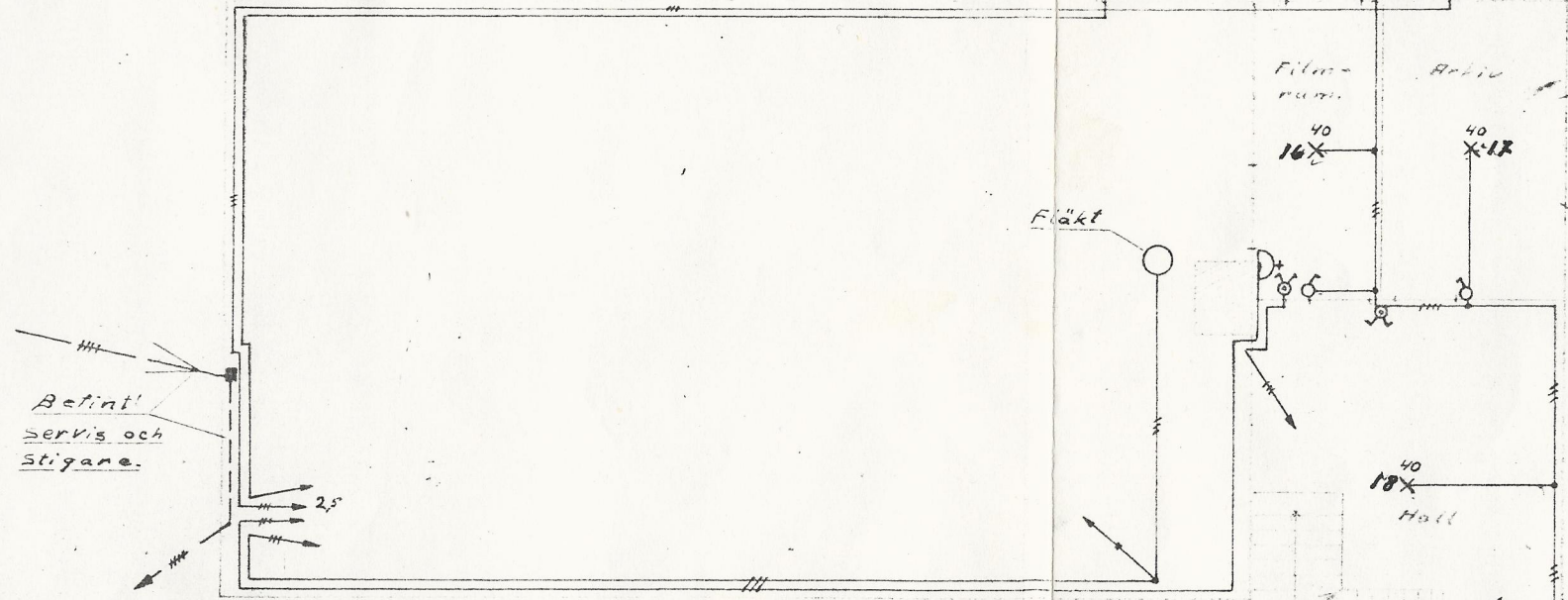


- Teckenförklaring.**
- Vägghkontakt.
 - " med jordning.
 - Ljuspunkt.
 - Ljuspunkt markerande utgån.
 - Manöverbar scenbelysning.



Manövertavla.
1:20.

Plan 1 tr
1:100.

Samtl. ledn 1/6,5, där ej annat angives.

Denna ritning får icke utan vårt medgivande kopieras, förevisas för eller utlämnas till konkurrensfirmor eller eljest obehöriga personer. (Kungl. förordningen av den 10 aug. 1877).
Hjalmar Carlssons Elektriska Byrå,
Visby.

Föreningshus och Badstu
1948
Hultberg,
Bäl.
Hj. Carlssons El-Byrå,
Visby.