



Arvsfonden

Bygdegårdarna 5 oktober
2019



Så hur fungerar Arvsfonden?



Arvsfondens historia

Studiemedel Barnbidrag Färdtjänst BVC

Personlig assistans Ungdomsgårdar

BRIS Friends Lugna Gatan Cirkus Cirkör

Permobilen Klassmorfar Skoldatateken

Glada Hudikteatern

Självordslinjen



År 2018

- ...fick Arvsfonden in nästan 700 nya ansökningar
- ...fördelades 647 miljoner kr till 377 nya och pågående projekt
- ...blev mer än var fjärde ansökan beviljad



Arvsfondens målgrupper



Barn

0-12 år



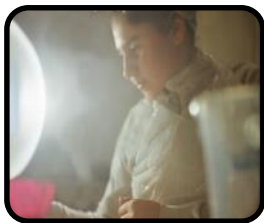
Ungdomar

13-25 år



Vuxna med funktionsnedsättning

Våra kriterier



Nyskapande och
utvecklande



Delaktighet



Överlevnad

Vilka kan få stöd?

- ✓ Ideell förening
- ✓ Ekonomisk förening
- ✓ Stiftelse
- ✓ Offentlig huvudman/huvudman (vid projektstöd - i nära samverkan med minst en organisation som representerar målgruppen)



Krav på demokratisk grund

- Lika rättigheter och möjligheter
- Delaktighet och inflytande
- Inkludering



Arvsfonden har två typer av stöd

Projektstöd

- Handlar om att ”göra” något
- Projekt mellan 1-3 år



Lokal- och anläggningsstöd

- Handlar om att bygga någonting för att ny verksamhet ska kunna bedrivas i 10 år framöver



Exempel på finansiering

- Occupy Bygdegården Gotland
- Ödestugu sockenråd, Byggnation av bagarstuga, Jönköpings kommun
- Skålans byaråd, Om och utbyggnad till mångaktivitetshus, Bergs kommun
- Bolmsö bygdegårdsförening, Tillbyggnad av skytte- och kulturlokal på Bolmsö Bygdegård, Ljungby kommun
- Förslövs Bygdegårdsförening, Kulturcentralen
- Lundsbrunns samhällsförening, Ombyggnad av bygdegård till ett "Rymdcenter", Brunnsborg 5:1 i Götene kommun

Projektstöd – nyskapande

- Utveckla en metod eller verksamhet
 - En helt ny verksamhet
 - En ny inriktning
 - En ny målgrupp
 - Ett nytt sammanhang
- *”...nödvändigt för att testa om verksamheten eller metoden fungerar”*



Nyskapande - tips

- Ta reda på och beskriv närliggande verksamheter.
- Googla. Ta kontakt med en riksorganisation.
- Hur skiljer sig er idé från vad andra gör?



Projektstöd - delaktighet

- Målgruppen är delaktig innan, under och efter projektet
- Målgruppen är subjekt inte objekt. Inga ”tycka-synd-om-projekt”!

*”Nothing about us
without us”*



Delaktighet - tips

- Målgruppen påverkar projektets utformning, inte enbart aktiviteterna
- Vem kom med idén?
- Hur ska projektet riggas för att målgruppen verkligen kan vara delaktig?

Delaktighet - både framgångsfaktor och demokrati



Projektstöd - överlevnad

- Redan i ansökan ska man ha en plan för hur verksamheten ska leva vidare.
- Projektet kan leva vidare i den egna organisationen eller i andra organisationer.

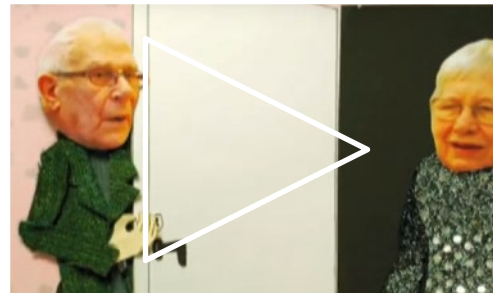


Överlevnad - tips

- Samarbeta! Vilka organisationer ska ni samarbeta med? Hur ska samarbetet se ut?
- Vem ska finansiera – och vad kommer att kosta?



Naturparkour



Eksjö Animation

Projektstöd

Vad kan man få stöd till?

- Löner
- Aktiviteter
- Hyra
- Produktion av film, app, bok, hemsida
- Ekonomiadministration och revision

Vad kan man inte få stöd till?

- Ordinarie verksamhet
- Forskning
- Egen utvärdering av projekt
- Enstaka arrangemang

Äldresatsning: "Ålder är inget hinder"

- Målgruppen är äldre med funktionsnedsättning
- Syftet är att öka tillgängligheten och delaktigheten i samhället.
- Minst 100 nya projekt fram till 2021

Exempel:

- Stärka målgruppens psykiska hälsa och motverkar ensamhet och isolering
- Bidra till undanröjande av hinder, ökad tillgänglighet och användbarhet



- Motverka det digitala utanförskapet
- Utveckla fysiska/digitala mötesplatser

Lokalstöd

- Om-, till- och nybyggnation av lokal eller anläggning för att kunna starta nyskapande verksamhet på orten (inom 10 km)
- Verksamheten ska leva vidare i minst 10 år i lokalen/anläggningen.
- Delfinansiering (kan söka upp till 70 % inkl. moms)
- Maxtak 5 miljoner kr inklusive moms (4 milj. kr exkl. moms)
- Krav på tillgänglighetsanpassning
- 10-årigt nyttjanderättsavtal eller motsvarande

Lokalstöd

Vilka kan söka?

- Ideella föreningar eller organisationer som inte är vinstdrivande
- Ej offentlig huvudman eller företag
- Föreningen måste ha funnits i minst 2 år
- Stödet söks av den som ska bedriva den nyskapande verksamheten



Arvsfonden ger inte stöd till

- Renovering, modernisering, underhåll
- Utbyggnad av lokaler för att ordinarie verksamhet växer
- Tillgänglighetsanpassning utan att ny verksamhet startas
- Lös och flyttbar utrustning, anläggningar, inventarier, vitvaror etc.
- Projekteringskostnader
- Lokaler för verksamhet som konkurrerar med kommunens eller annan offentlig huvudmans verksamhet



Exempel på projekt som beviljats medel

Padelbanor

Bagarstuga

Beachvolleyplaner

Löparbanor

Naturhus

Betongparker

Cykelarena

Ridhus

Teknikbanor

Konstverkstad

Multianläggning

Utegymp

Klätterhall

Konstgräsplaner

Knattecrossbana



Lokalstöd - grundkriterier

1. Nyskapande

Byggnationen möjliggör något av följande:

- ny verksamhet på orten
- inkludering av en ny målgrupp i befintlig verksamhet
- förlängning av säsong med minst 6 mån för att det ska bli åretruntverksamhet.



Lokalstöd- grundkriterier

2. Delaktighet

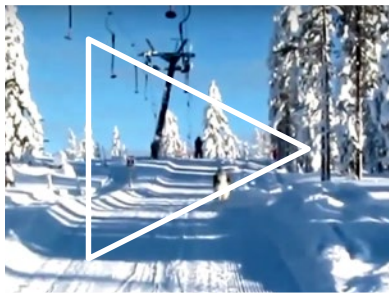
- Behov och efterfrågan på lokalen/anläggningen och verksamheten ska komma från målgruppen
- Målgruppen ska vara delaktig före, under och efter byggnationen i fortsatt verksamhet.



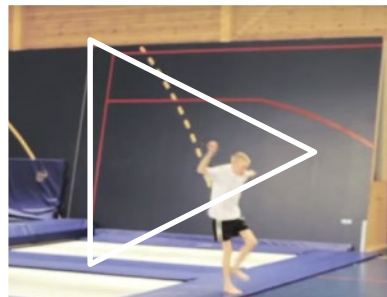
Lokalstöd- grundkriterier

3. Överlevnad

- Rimlig plan för hur den nya verksamheten ska kunna bedrivas i tio år
- De rörliga kostnaderna för driften måste kunna täckas
- Samarbetspartners (laguppställning)



Sattajärvi



Tyresö

Vilka av er:

- Har idag barn eller ungdomar i er verksamhet?
- Har idéer om att starta en ny verksamhet?
- Hur många av er skulle behöva bygga om, bygga till eller bygga nytt för att få igång en ny verksamhet?
- Tror att ni kommer att söka pengar ur Arvsfonden för er idé inom 5 år?

Hur söker man medel ur Arvsfonden?

- Ansökningsblankett och riktlinjer finns på **www.arvsfonden.se**
- Vi tar emot ansökningar löpande
- Handläggningstid 5-7 månader





Vår telefonjour

Projektstöd

Tisdagar och torsdagar

09.00-11.00

Tel: 08-7000 940

Lokalstöd

Torsdagar

09.00-11.00

Tel: 08-7000 841

Kom ihåg!

- Arvsfonden har två stödformer: Projektstöd och lokalstöd
- Tre målgrupper och tre kriterier
- Vi ger stöd, tips och coachar. Ring oss, läs på hemsidan.
- Sök stöd! Det finns pengar att få.

